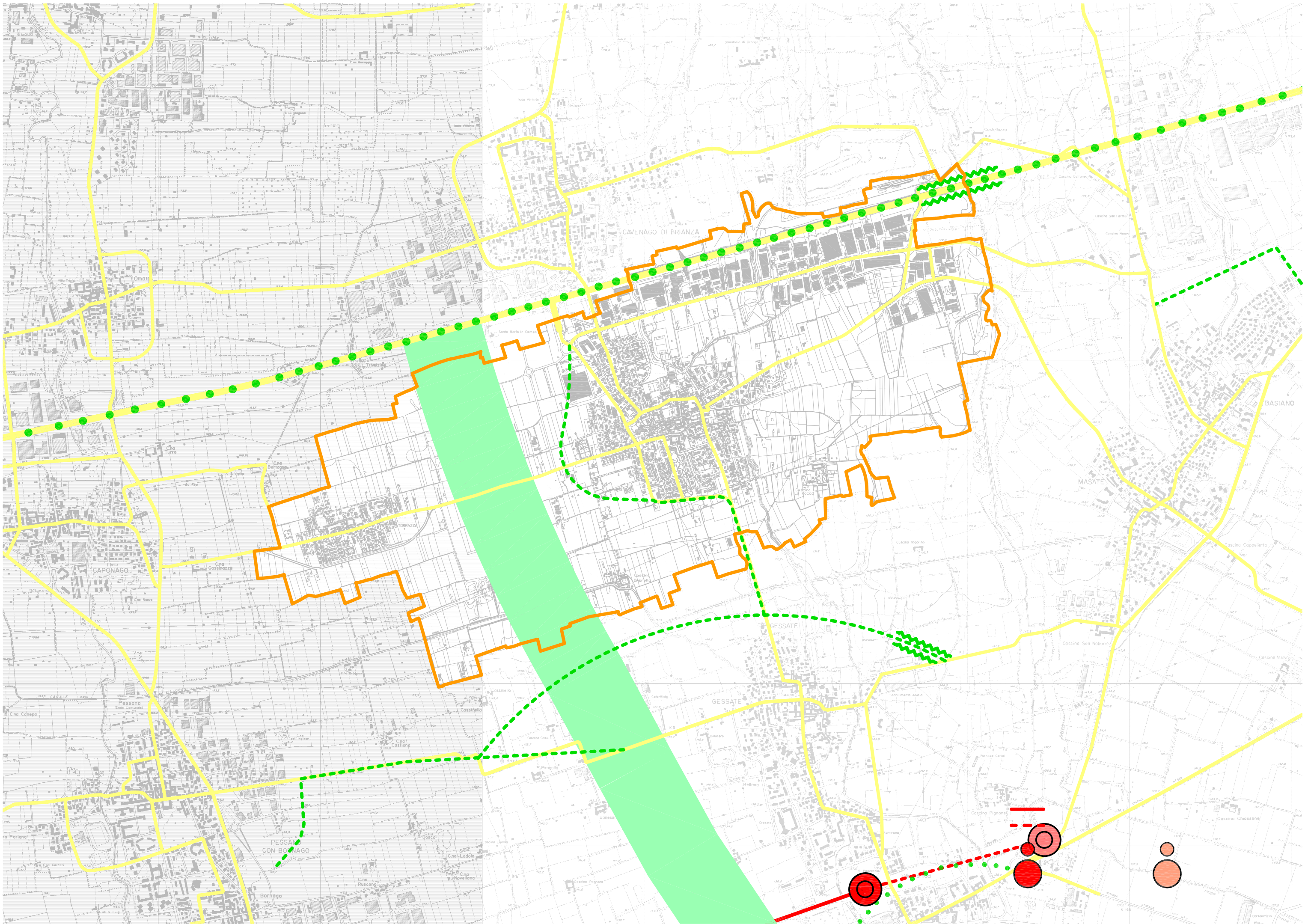


## sistema insediativo - infrastrutturale

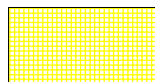
-  strade esistenti a 1 carreggiata
-  strade esistenti a 2 carreggiate
-  collegamento strategico con tracciato da definire
-  intervento programmato a 1 carreggiata
-  intervento previsto a 2 carreggiate
-  principali interferenze delle reti infrastrutturali previste e/o programmate con i gangli della rete ecologica ei corridoi ecologici
-  metropolitana esistente
-  metropolitana prevista
-  fermata metropolitana esistente
-  fermata metropolitana prevista
-  confine comunale



### difesa del suolo



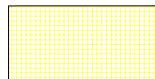
repertorio aree di esondazione  
(art.45 com.4 NTA PTCP)



diffusione dei principali inquinanti nel primo acquifero (1997)  
nitrati (>50 mg/l)



rete idrografica



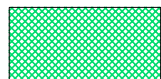
diffusione dei principali inquinanti nel primo acquifero (1997)  
nitrati (30 - 50 mg/l)



corsi d'acqua di cui all'elenco 2  
(art.46 NTA PTCP)



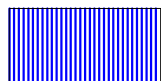
aree in corso di caratterizzazione  
e/o bonifica (art. 48 NTA PTCP)



vasche di laminazione in progetto



aree dismesse



interventi di laminazione  
esistente



stabilimenti a rischio di incidente  
rilevante (art.49 NTA PTCP)



ciclo delle acque (art.47)  
(classe-stato ambientale delle acque superficiali in base al D.Lgs 152/99)  
4 - scadente



ambiti di cava attivi o attivabili  
(art. 50 NTA PTCP)



impianti comunali di depurazione  
esistenti



orli di terrazzo (art. 51 NTA PTCP)



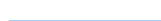
pozzi pubblici



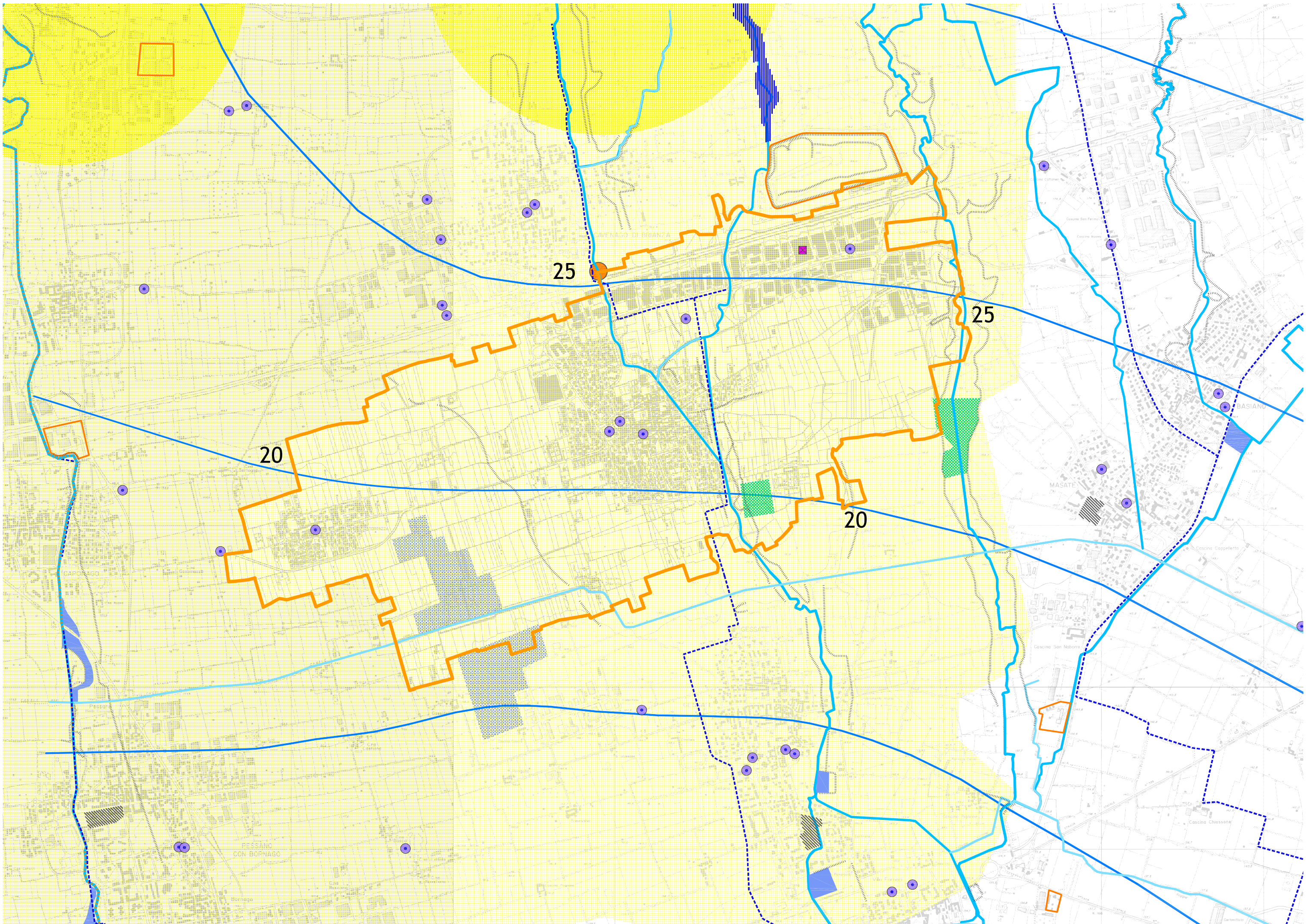
collettori



confine comunale

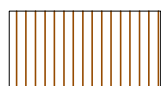


soggiacenza della falda freatica in  
metri (sett.2001)



## sistema paesistico ambientale

### ambiti ed elementi di interesse storico - paesaggistico



ambiti di rilevanza paesistica  
(art. 31 NTA PTCP)



centri storici e nuclei di antica  
formazione (art. 36 NTA PTCP)



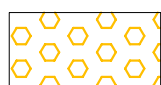
comparti storici al 1930  
(art. 37 NTA PTCP)



giardini e parchi storici  
(art.39 NTA PTCP)



insediamenti rurali di interesse  
storico (art. 38 NTA PTCP)



aree a rischio archeologico  
(art.41 NTA PTCP)



percorsi di interesse paesistico  
(art. 40 NTA PTCP)



architettura militare  
(art. 39 NTA PTCP)



architettura religiosa  
(art. 39 NTA PTCP)



architettura civile residenziale  
(art. 39 NTA PTCP)



architettura civile non  
residenziale (art.39 NTA PTCP)



archeologia industriale  
(art. 39 NTA PTCP)

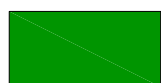


manufatti idraulici  
(art. 34)



insediamenti rurali di rilevanza  
paesistica (art.39 NTA PTCP)

### ambiti ed elementi di interesse naturalistico - ambientale



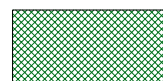
aree boscate (art. 63 NTA PTCP)



parchi locali di interesse  
sovracomunale riconosciuti



filari (art. 64 NTA PTCP)



fasce di rilevanza paesistico - fluviale  
(art. 31 NTA PTCP)



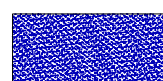
arbusteti - siepi  
(art. 64 NTA PTCP)



ambiti di cava attivi o attivabili, piano  
cava attiva o attivabile  
(art. 50 NTA PTCP)



corsi d'acqua (art. 46 NTA PTCP)



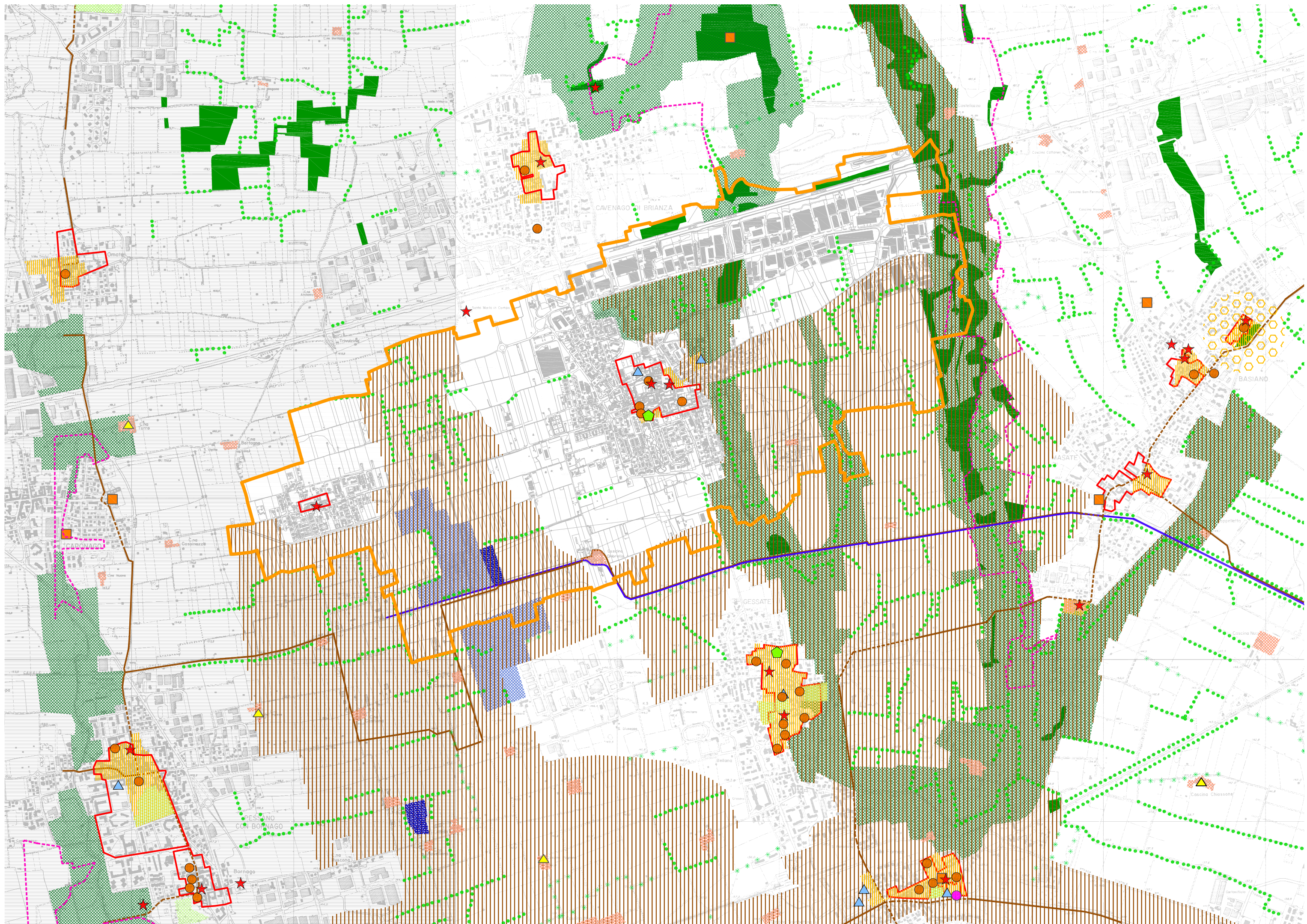
stagni - lanche - zone umide estese  
(art. 66 NTA PTCP)



canali (art. 46 NTA PTCP)



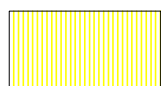
confine comunale



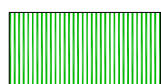
### rete ecologica



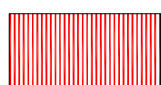
gangli principali (art. 57 NTA PTCP)



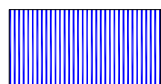
gangli secondari (art.57 NTA PTCP)



corridoi ecologici primari (art. 58 NTA PTCP)



corridoi ecologici secondari (art. 58 NTA PTCP)



principali corridoi ecologici dei corsi d'acqua



corsi d'acqua minori con caratteristiche attuali di importanza ecologica (art. 58 NTA PTCP)



corsi d'acqua minori da riqualificare a fini polivalenti (art. 58 NTA PTCP)



barriere infrastrutturali (art.60 NTA PTCP)



confine comunale



varchi (art.59 NTA PTCP)



interferenze delle reti infrastrutturali previste e/o programmate con i corridoi ecologici (art.60 NTA PTCP)



aree boscate (art. 63 NTA PTCP)



zone extraurbane con presupposti per l'attivazione di progetti di consolidamento ecologico (art. 61 NTA PTCP)



oasi di protezione o zone di ripopolamento o cattura



autostrade



strade provinciali



rete stradale programmata





## sistema dei vincoli paesistici e ambientali

elementi ed ambiti vincolati ex D.Lgs. 490/99

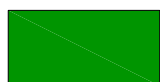
 beni di interesse artistico e storico (art.2)



bellezze d'insieme (art.139)

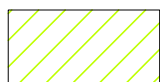


fiumi e corsi d'acqua (art.146 lett. c)



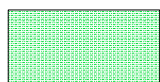
boschi (art.146 lett. g)

sistema delle aree protette

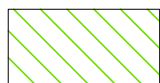


parchi locali di interesse sovracomunale riconosciuti (L.R. 86/83)

vincoli venatori ex L.R.26/93



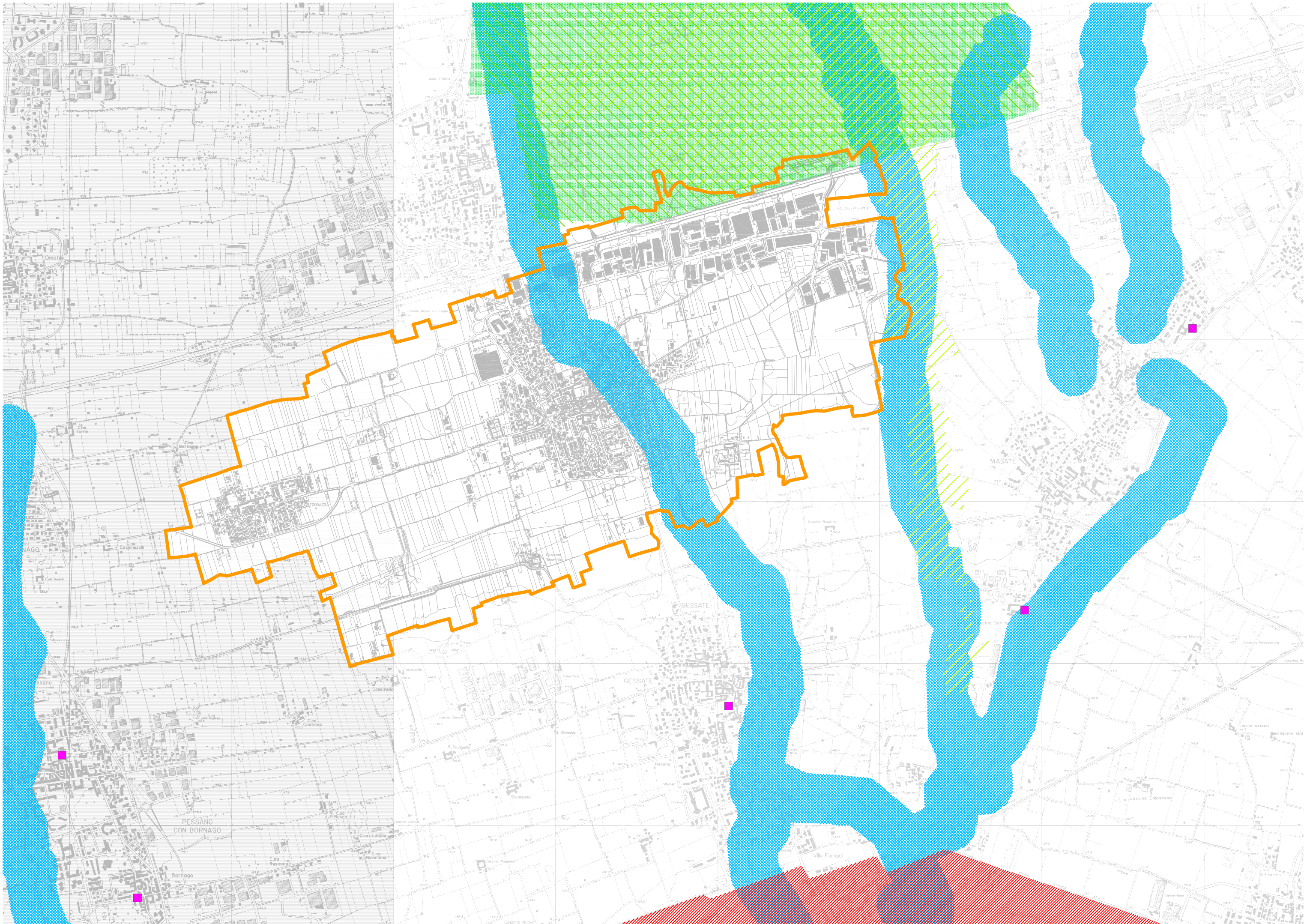
oasi di protezione



zone di ripopolamento e cattura



confine comunale



## unità paesistico-territoriali (art. 29 NTA PTCP)

## alta pianura terrazzata



terrazzo di Trezzo



terrazzi intermedi di Bernareggio

## Alta pianura asciutta con prevalenza di colture maidicole



alta pianura asciutta brianzola



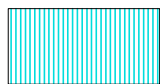
alta pianura asciutta di Trezzo

## Alta pianura irrigua con prevalenza di colture foraggere e ceralicole



alta pianura irrigua orientale

## valli dei corsi d'acqua



valli dei corsi d'acqua minori



centri storici



villa o parco privato storico



corso d'acqua



mulino da grano o pila da riso



canale



impianto manifatturiero o industriale



naviglio



fornace



strade o percorsi storici



confine comunale

PIANO DI GOVERNO DEL TERRITORIO VERSIONE APPROVATA E CONFORME ALLE CONTRODEDUZIONI E ALL' APPROVAZIONE DEFINITIVA DEL PIANO DI GOVERNO DEL TERRITORIO AI SENSI DELL'ART. 13 DELLA LEGGE REGIONALE N. 12/2005 E SUCCESSIVE MODIFICHE ED INTEGRAZIONI. DOCUMENTO DI PIANO, PIANO DELLE REGOLE, PIANO DEI SERVIZI E VALUTAZIONE AMBIENTALE STRATEGICA.

delibera 52 del 16 dicembre 2008

RETTIFICATA AI SENSI DELL'ART. 13 COMMA 14 BIS DELLA LEGGE REGIONALE N. 12/2005 E SUCCESSIVE MODIFICHE ED INTEGRAZIONI.

delibera 29 del 30 settembre 2009

